

Let's play fair!

Leitfaden für Trainer:innen



Als Coach vereinst du mehrere Rollen und Funktionen zugleich. Du bist einerseits Lehrkraft, aber auch immer ein wichtiges Vorbild und Vertrauensperson, sowohl für Spieler:innen als auch deren Angehörigen. Fair Play kann von dir demnach nur vermittelt werden, wenn du den Gedanken auch selbst verkörperst. Dabei können dir folgende Leitsätze behilflich sein:

Bleib' gerecht!

Keine Bevorzugungen oder Benachteiligungen von einzelnen Spieler:innen aufgrund von Herkunft, Religion, Geschlechtsidentität oder ähnlichem.

Zeig' Respekt!

Gegenüber den Unparteiischen und deren Entscheidungen, auch wenn du selbst anderer Meinung bist.

Trage Verantwortung!

Für die Freude und den Spaß, aber auch die Unversehrtheit aller Spieler:innen in deinem Team.

Sei ein Vorbild!

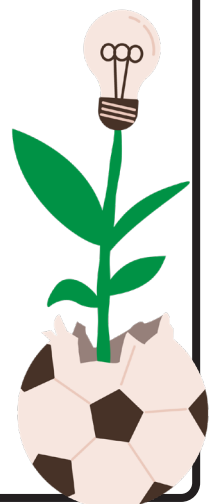
Nicht nur in deiner Art zu sprechen, sondern auch in deinem Auftreten. Du kannst jungen Spieler:innen einen gesunden Umgang mit den eigenen Emotionen, sowie mit Niederlagen und Enttäuschungen vorleben.

Kommuniziere Gewaltfrei!

Brüllen, beleidigen, bestrafen oder anderer psychischer Druck gegenüber Spieler:innen steigert nicht die Leistung, sondern den Frustrationsgrad.

Lass' mitreden!

Durch das proaktive Einholen von Feedback und Beschwerden schaffst du ein ehrliches Umfeld, in dem sich Spieler:innen eingebunden fühlen. Das verringert auf lange Sicht auch die Drop-out-Quote.



Sei konsequent!

Indem du bei unfairm Spiel aktiv einschreitest und auch gute Spieler:innen auswechselst, wenn sie sich gewalttätig oder abwertend verhalten.

Nimm Rücksicht!

Der Individuelle Entwicklungsstand und eventuelle Verletzungen bestimmen das Trainingsausmaß, damit Spieler:innen nicht überfordert werden.

Respektiere Grenzen!

Sowohl sportliche als auch persönliche Grenzen von Spieler:innen dürfen nicht ausgereizt oder gar überschritten werden. Ein Nein ist immer zu akzeptieren.

Sei eine Vertrauensperson!

Ein offenes Ohr für (private) Anliegen oder Probleme helfen dabei, besser auf die Bedürfnisse der Spieler:innen einzugehen und einen individuell angepassten Trainingsplan zu erstellen.

Toolbox für den Spieltag

- Ansprache an die Eltern
- Handshakes zur Begrüßung und Verabschiedung
- Beide Trainer:innen stehen zusammen
- Fair Play Gesten würdigen & auszeichnen
- Methodentipp für das Training: »Sprachfouls«

